



REPUBLIQUE DU BENIN

MINISTRE DU PLAN ET DU DEVELOPPEMENT

Institut National de la Statistique et de l'Analyse Economique

Synthèse des principaux résultats du RGPH-4 de l'ATACORA

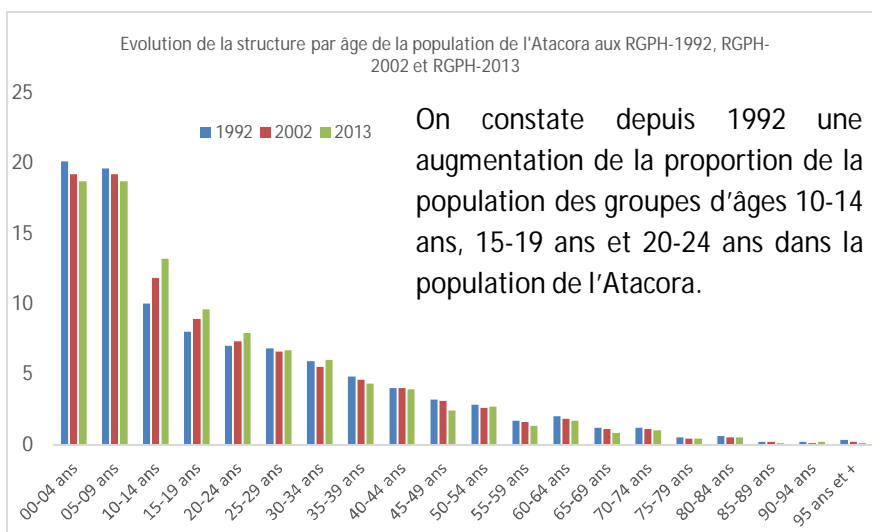
1- Etat et structure de la population de l'Atacora

Evolution de la population de l'Atacora de 2002 à 2013

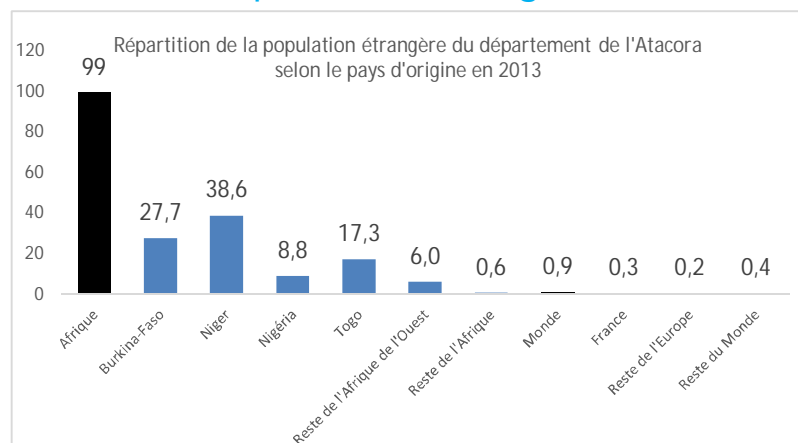
DIVISIONS ADMINISTRATIVES	RGPH4-2013			RGPH3-2002			Taux d'accroissement intercensitaire en % (2002-2013)	Poids démographique en % en 2013
	Total	Masculin	Féminin	Total	Masculin	Féminin		
BENIN	10 008 749	4 887 820	5 120 929	6 769 914	3 284 119	3 485 795	3,52	
ATACORA	772 262	380 448	391 814	549 417	270 504	278 913	3,06	7,7
Boukoubé	82 450	40 479	41 971	60 568	29 523	31 045	2,77	10,7
Cobly	67 603	32 784	34 819	46 660	22 421	24 239	3,34	8,8
Kérou	100 197	49 963	50 234	62 632	31 397	31 235	4,25	13,0
Kouandé	111 540	55 558	55 982	80 261	40 132	40 129	2,96	14,4
Matéri	113 958	55 676	58 282	83 721	40 255	43 466	2,77	14,8
Natitingou	103 843	50 968	52 875	75 620	37 388	38 232	2,85	13,4
Péhunco	78 217	39 147	39 070	55 082	27 546	27 536	3,15	10,1
Tanguiéta	74 675	36 431	38 244	54 719	27 120	27 599	2,79	9,7
Toucountouna	39 779	19 442	20 337	30 154	14 722	15 432	2,48	5,2

En 2013, le département de l'Atacora compte 772 262 habitants soit 7,7% de la population béninoise. Le taux d'accroissement intercensitaire de 3,06% est inférieur à la moyenne nationale. Quatre communes d'importances démographiques : Matéri (14,8%), Kouandé (14,4%), Natitingou (13,4%) et Kérou (13,0%) de la population du département.

Depuis 1992, on constate une baisse de la proportion de la population des groupes d'âges 0-4 ans et 5-9 ans dans la population de l'Atacora.



2- Population étrangère dans l'Atacora

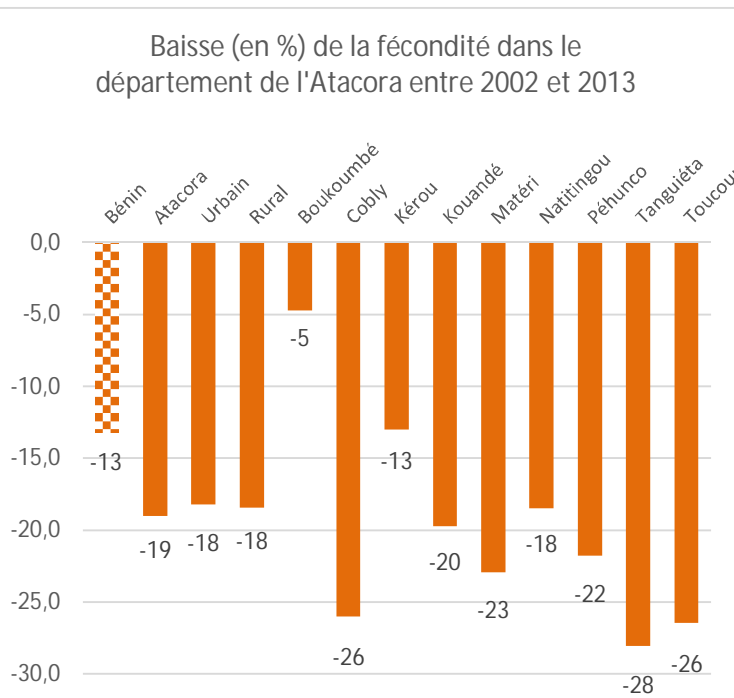
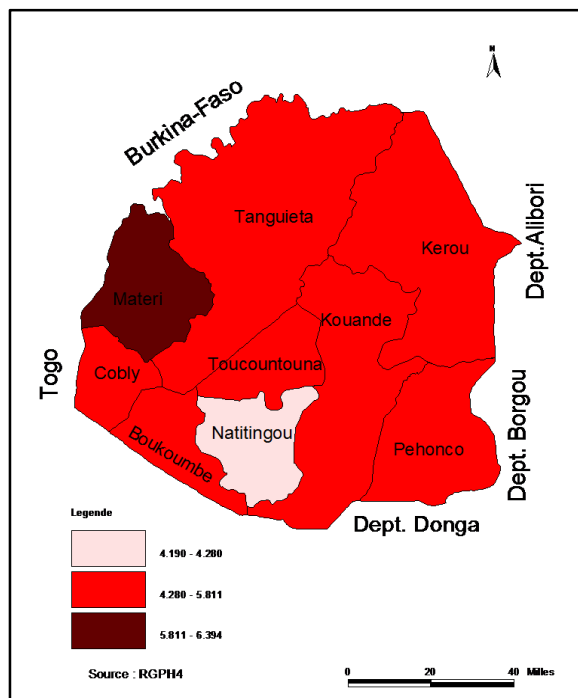


La proportion de la population étrangère dans l'Atacora est de 1,3%. Les communes de Péhunco (2,8%), de Natitingou (2,6%), de Kérou (1,5%) et de Tanguiéta (1,5%) présentent les proportions les plus élevées d'étrangers dans la population de la commune.

La quasi-totalité de la population étrangère dans le département de l'Atacora provient de l'Afrique. Les trois principaux pays de provenance des étrangers sont : Niger (38,6%), Burkina-Faso (27,7%) et le Togo (17,3%).

3- Dynamique de la population

Fécondité



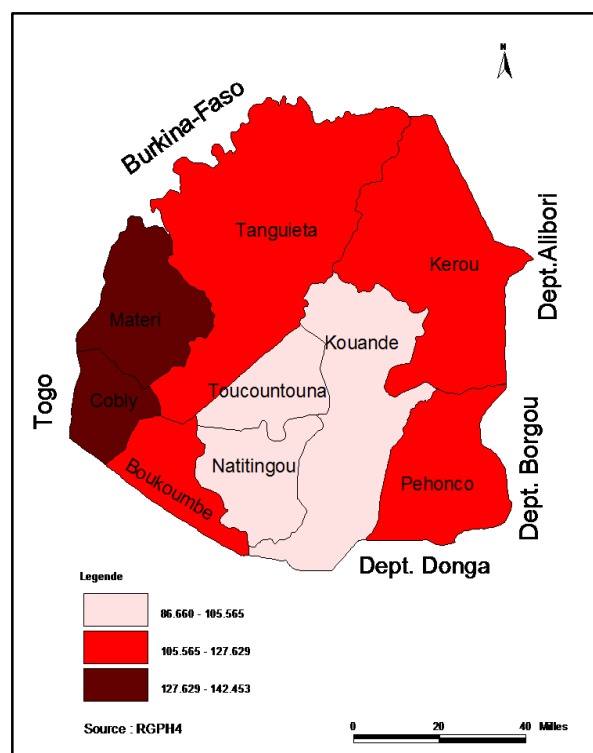
Le nombre moyen d'enfants qu'une femme espère avoir à la fin de sa vie féconde (Indice synthétique de la fécondité-ISF) en 2013 est de 5,6 enfants par femme, avec des niveaux élevés dans toutes les communes du département (niveau supérieur ou égal à 5,4 enfants par femme), sauf dans la commune de Natitingou où le plus faible niveau est enregistré avec 4,3 enfants par femme.

Le niveau de la fécondité est en baisse dans le département de l'Atacora. Entre 2002 et 2013, l'indice synthétique de la fécondité a baissé de 19%. Des efforts ont été plus perceptibles dans les communes de Tanguieta (-28%), Cobly (-26%) et Toucountouna (-26%).

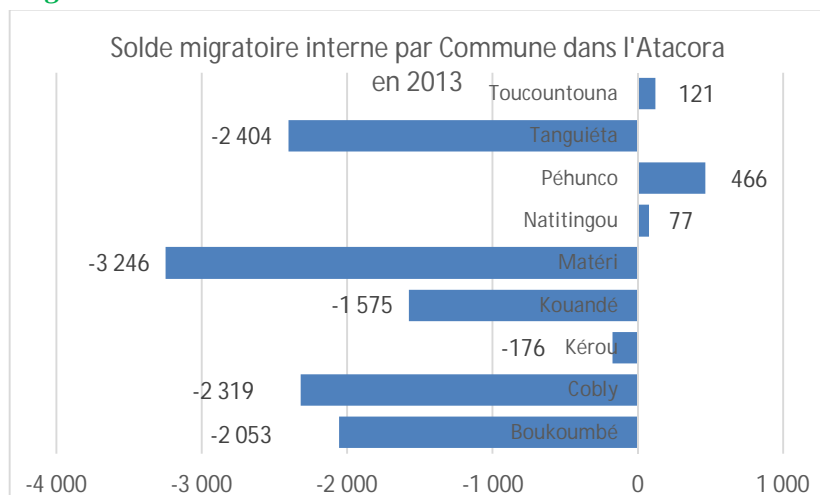
Mortalité

Dans le département de l'Atacora, sur 1000 enfants nés vivants 120 décèdent avant d'atteindre leur cinquième anniversaire en 2013. La mortalité des enfants de moins de cinq ans est plus élevée dans la commune de Cobly (143 pour mille) et Matéri (140 pour mille). Quant à la mortalité avant le premier anniversaire, elle touche 76 enfants sur 1000 dans le département de l'Atacora.

Le quotient de mortalité des enfants de moins de cinq ans est de 122 pour mille en milieu urbain et 119 pour mille en milieu rural.



Migration

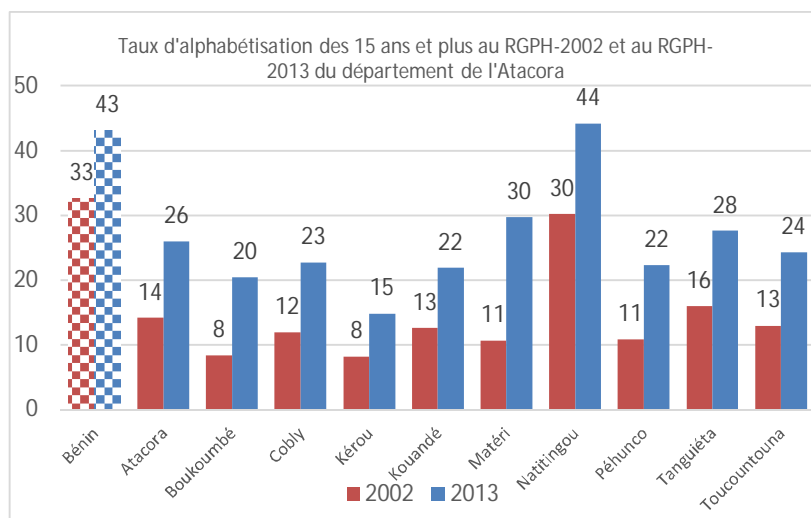


Le solde migratoire est négatif dans toutes les communes de l'Atacora sauf dans les communes de Toucountouna, Péhunco et Natitingou. Ainsi, toutes les communes de l'Atacora sont des zones d'émigration sauf les communes de Toucountouna, Péhunco et Natitingou. Les communes de Matéri (-3246), Tanguiéta (-2404) et Cobly (-2319) sont les communes de forte émigration dans l'Atacora.

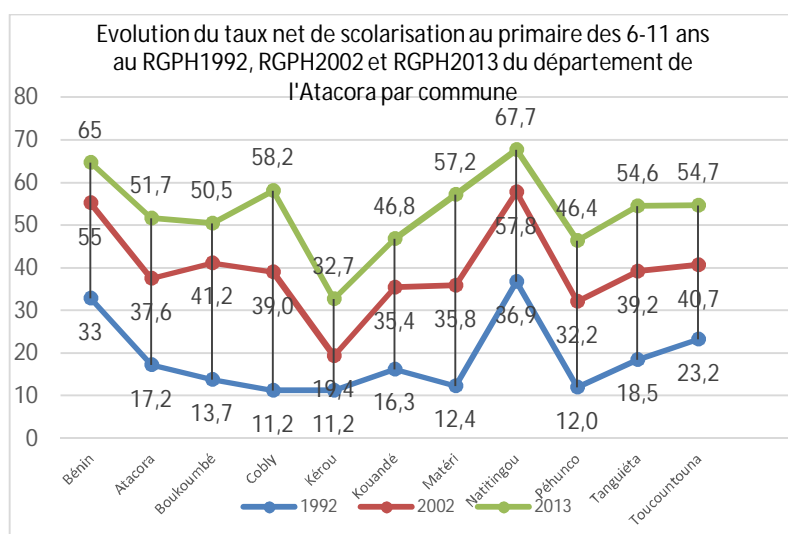
4- Alphabétisation et fréquentation scolaire

Alphabétisation des 15 ans et plus

L'Atacora affiche un taux d'alphabétisation de 26%. Ce qui traduit une hausse d'environ 12 points par rapport à 2002 dans l'Atacora. Le taux d'alphabétisation de l'Atacora en 2013 est inférieur à la moyenne nationale. Le taux d'alphabétisation est supérieur à 20% dans toutes les communes de l'Atacora sauf dans la commune de Kérou, où il est très faible (14,8%). Le niveau le plus élevé s'observe dans la commune de Natitingou où 44,2% de la population de 15 ans et plus savent lire et écrire dans une langue quelconque.



Taux nets de scolarisation

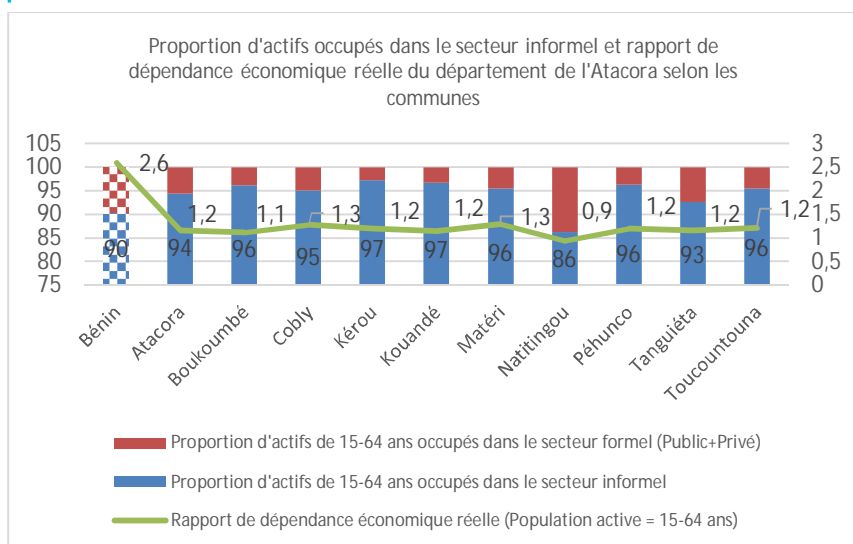


En 2013, 51,7% des enfants de 6-11 ans sont à l'école dans l'Atacora. Le taux net de scolarisation dans l'Atacora est inférieur de celui du niveau national de 13 points (65%). La commune de Natitingou (67,7%) a le taux net de scolarisation au primaire le plus élevé et la commune de Kérou (32,7%) présente le niveau le plus faible du département. Des progrès importants ont été réalisés entre 1992 et 2002 en matière de scolarisation au primaire qu'entre 2002 et 2013 au niveau de l'Atacora et des communes du département.

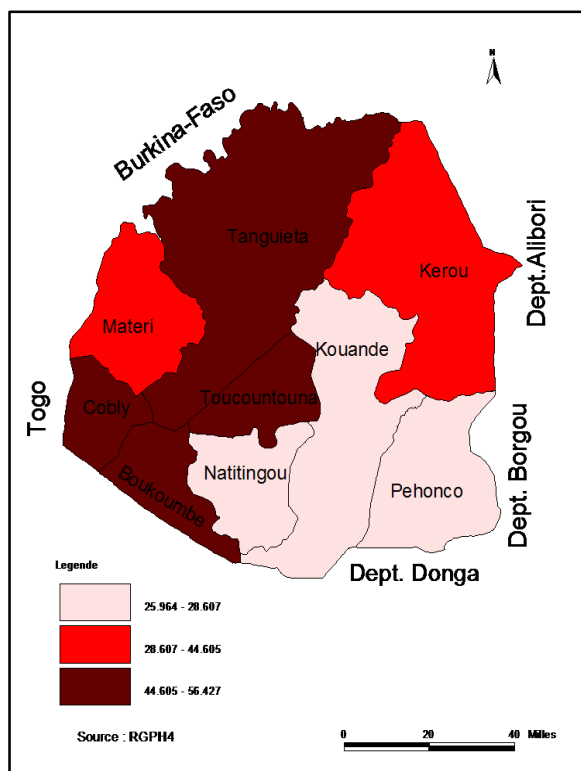
Les efforts ont été moins perceptibles dans les communes de Boukoumbé et Natitingou entre 2002 et 2013. Le taux net de scolarisation au secondaire est de 25,8% en 2013 dans l'Atacora. Le taux net de scolarisation au secondaire le plus faible est observé dans la commune de Kérou (16,1%).

5- Activités économiques

L'Atacora compte 170 333 actifs de 15-64 ans et 98,2% de cette population active est occupée. Le secteur primaire occupe 79% de la population active occupée dans ce département et 94% des actifs occupés travaillent dans le secteur informel. Le secteur formel (public et privé) ne représente que 6% des actifs occupés. Le rapport de dépendance économique réelle qui rend compte du nombre de personnes en charge par actif occupé est de 3,6 personnes par actif occupé de 15-64 ans.



6- Pauvreté



La pauvreté non monétaire (basée sur les caractéristiques de l'habitat et les actifs du ménage) touche 39,5% de la population de l'Atacora en 2013. Cette forme de pauvreté touche plus les communes de Boukoumbé (56,4%), Toucountouna (51,5%), Tanguiéta (51,3%) et de Cobly (49,1%).

L'indice de pauvreté humaine calculé en 2013 touche 48% de la population de l'Atacora. Il touche plus la commune de Kérou (59%). Entre 2002 et 2013, la pauvreté humaine a très peu baissé dans l'Atacora. Elle est passée de 53% en 2002 à 48% de la population en 2013.

Dans toutes les communes de l'Atacora, l'indice de pauvreté humaine a baissé sauf dans les communes de Kérou et de Kouandé.

7- Quelques années de projections de population de l'Atacora

En 2018, la population de l'Atacora va atteindre 891 432 habitants. Seules les communes de Matéri, Kérou, Kouandé et Natitingou qui avaient déjà atteint le cap de 100 000 habitants sont restées dans la course en 2018. La commune de Toucountouna avec 45 924 habitants en 2018 est encore très loin de cet objectif.

	2013	2014	2015	2016	2017	2018
Atacora	772 262	794 929	818 256	842 125	866 518	891 432
Boukoumbé	82 450	84 883	87 374	89 923	92 527	95 188
Cobly	67 603	69 595	71 637	73 727	75 862	78 043
Kérou	100 197	103 143	106 170	109 267	112 432	115 665
Kouandé	111 540	114 830	118 200	121 648	125 172	128 771
Matéri	113 958	117 321	120 764	124 286	127 886	131 563
Natitingou	103 843	106 801	109 935	113 142	116 419	119 767
Péhunco	78 217	80 524	82 887	85 305	87 776	90 299
Tanguiéta	74 675	76 879	79 135	81 443	83 802	86 211
Toucountouna	39 779	40 953	42 155	43 384	44 641	45 924